

# Guide pour les parents

d'enfants de 0 à 6 ans



Dans l'histoire d'une vie, être parent constitue une aventure importante. Elle débute avant même la naissance et se réinvente chaque jour.

Notre ambition est de favoriser le mieux être, le mieux vivre et le mieux grandir. Ainsi ce guide a été conçu pour accompagner au quotidien les parents d'enfants de 0 à 6 ans .

Choisir un mode de garde ...une école ...des activités culturelles ou sportives...

Faciliter les démarches administratives grâce aux adresses utiles...

Orienter les parents qui s'interrogent sur leur rôle...

Vous trouverez dans ce guide des renseignements pratiques pour accompagner les premiers pas... de toute la famille.

Bienvenue aux nouveaux petits et aux familles sur le territoire, celui du pays des Olonnes où il fait bon vivre!

Annie COMPARAT  
Adjointe déléguée  
au social, à la jeunesse et aux écoles  
Les Sables d'Olonne

Françoise BOSSARD  
Adjointe déléguée  
à la famille  
Olonne sur Mer



## SOMMAIRE

<b>1</b> EN ATTENDANT BÉBÉ .....	P 05
<b>2</b> L'ARRIVÉE DE BÉBÉ .....	P 07
<b>3</b> LES MODES DE GARDE .....	P 09
<b>4</b> LA SCOLARITÉ DE MON ENFANT	
LES ÉCOLES MATERNELLES .....	P 10
LES ÉCOLES ÉLÉMENTAIRES .....	P 11
<b>5</b> L'ÉVEIL CULTUREL ET SPORTIF	
LES ACTIVITÉS SPORTIVES .....	P 14
LES ACTIVITÉS CULTURELLES .....	P 18
<b>6</b> LES CONTACTS UTILES .....	P 20

## EN ATTENDANT BÉBÉ

### MATERNITÉ

02 51 21 86 75

Au sein du Pôle Femme Mère et Enfant, vous trouverez **une équipe pluridisciplinaire** (*gynécologues, pédiatres, anesthésistes, sages-femmes, auxiliaires de puériculture, aides-soignantes, consultant en lactation, psychologue, kinésithérapeute, assistantes sociales, diététiciennes, conseillère conjugale et familiale*) qui **vous accompagnera, à tout moment** de votre projet de parentalité (*avant, pendant et après la grossesse*).

Cette équipe adaptera l'accompagnement à **vos besoins** qui seront repérés à l'aide des **consultations obstétricales** et par **l'entretien prénatal précoce**.

#### CETTE ÉQUIPE PEUT VOUS PROPOSER :

- des séances de préparation à la naissance et à la parentalité, au centre hospitalier et en piscine.
- une réunion d'information prénatale et visite de la maternité.
- une orientation vers l'accès aux droits sociaux.
- une prise en charge psychologique car la période périnatale peut susciter des bouleversements psychoaffectifs, familiaux et conjugaux.

L'équipe de la maternité travaille, **en réseau**, avec les autres acteurs de la périnatalité du secteur.



**Protection maternelle et Infantile :**

- Accompagnement des femmes à bien mener leur grossesse grâce notamment aux visites prénatales et postnatales

**CAISSE D'ALLOCATIONS FAMILIALES**

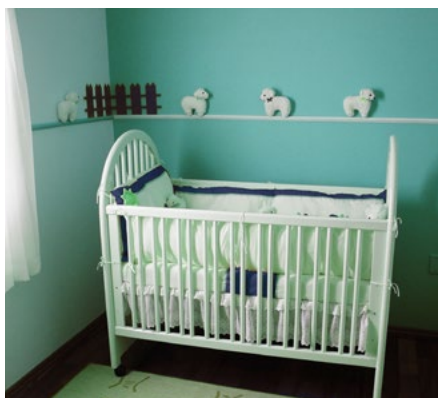
0810 25 85 10

**L'ARRIVÉE D'UN PREMIER ENFANT, C'EST UN ÉVÈNEMENT**

Réunions en partenariat avec la Cnam de la Vendée, animées par un travailleur social de la Caf et un agent d'accueil de la Cnam.

**Ces réunions vous permettent :**

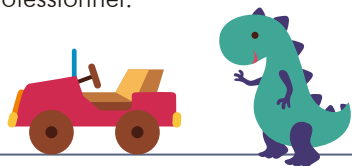
- d'être informé sur les services proposés par la Caf et la Cnam
- de connaître les droits correspondant à votre situation familiale
- d'être informé sur les différents modes de garde, le congé parental, les équipements de proximité liés à la petite-enfance, les services proches de chez vous.

**LE CONGÉ PARENTAL : DES CLEFS POUR CHOISIR**

Réunions animées par un travailleur social et un technicien conseil de la Caf.

**Ces réunions vous permettent :**

- de connaître les droits correspondant à votre situation familiale
- d'être informé sur les différents modes de garde, les équipements de proximité liés à la petite-enfance et les services proches de chez vous
- de réfléchir à ce qu'implique un congé parental au niveau familial, budgétaire et professionnel.

**MATERNITÉ**

Au sein du Pôle Femme Mère et Enfant, **jour et nuit**, vous serez accueilli par des sages-femmes, qui vous accompagneront pour une naissance en toute sécurité et dans **le respect de votre projet**. A tout instant, un gynécologue, un pédiatre, un anesthésiste de l'équipe pourront intervenir si besoin.

Lors de votre séjour, maman et bébé bénéficient **d'un accompagnement personnalisé**, autant dans la prise en charge des soins médicaux que des soins de puériculture, papa peut y participer.

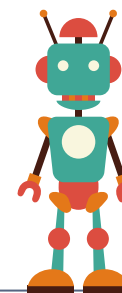
L'équipe sera très attentive **à l'établissement des premiers liens entre bébé et ses parents**.

Il vous sera aussi proposé des groupes de parole et d'échange deux fois par semaine.

La maternité fait partie du Réseau Sécurité Naissance des Pays de la Loire.

Quand l'enfant grandit, s'il est malade et nécessite une prise en charge hospitalière, l'équipe du service de pédiatrie peut l'accueillir.

☎ 02 51 21 88 27

**CENTRE MÉDICO SOCIAL****PROTECTION MATERNELLE ET INFANTILE**

Accompagnement des parents qui travaillent pour concilier vie familiale et professionnelle par la recherche d'assistantes maternelles agréées et information sur les crèches, haltes-garderies et garderies périscolaires

Suivi médical des jeunes enfants lors de consultations dans les centres médico-sociaux et dans les écoles maternelles à l'âge de 3-4 ans.

Soutien des parents dans l'éducation de leurs jeunes enfants. En lien avec le service insertion et accompagnement social.

☎ 02 51 21 02 52

**CAISSE D'ALLOCATIONS**

L'arrivée d'un premier enfant ou d'un nouvel enfant dans votre famille peut vous permettre d'ouvrir des droits à des prestations familiales et sociales.

Se référer à la partie "aides spécifiques" du chapitre "informations utiles" du guide.

N'oubliez pas de déclarer auprès de la Caf la naissance de votre enfant.

Possibilité de solliciter un rendez-vous auprès d'un technicien conseil ou d'un travailleur social.

☎ 0810 25 85 10



## LES MODES / DE / GARDE

### STRUCTURES D'ACCUEIL DU JEUNE ENFANT

#### Multi-accueil – L'ÎLE VERTIME

40 rue de la petite Garlière  
85100 LES SABLES D'OLONNE  
☎ 02.44.60.90.02

#### Horaires d'ouverture

Du lundi au vendredi  
de 07h30 à 18h30

#### Multi-accueil - Les BAIGNEURS

105, rue des Grands Riaux  
85180 CHÂTEAU D'OLONNE  
☎ 02.51.20.18.18

### MINI-CRÈCHES

#### Micro Crèche

"Baby Mômes" (0-18 mois)  
"P'tits Mômes" (18 mois - 4 ans)  
ZI des Fruchardières  
85340 OLONNE SUR MER  
☎ 02.51.90.97.20

#### Horaires d'ouverture

Du lundi au dimanche  
de 5h à 23h

### ASSISTANTES MATERNELLES

#### Relais Assistantes Maternelles L'Île Vertime

40 rue de la Petite Garlière  
85100 LES SABLES D'OLONNE  
☎ 02 44 60 90 04

#### Association d'Assistantes Maternelles

37 rue Paul Bert  
85340 OLONNE SUR MER

#### Relais Assistantes Maternelles

105, rue des Grands Riaux  
85180 CHÂTEAU D'OLONNE  
☎ 02.51.20.11.21

#### Horaires d'ouverture

Lundi 9h à 12 h/14h à 18 h30  
Mardi 14h à 18h30  
Jeudi 14h à 18h30  
Vendredi 9h à 12h/14h à 17h

#### Association d'Assistantes Maternelles

"Les P'tits Mômes"  
8, Rue du Vivier  
85180 LE CHÂTEAU D'OLONNE  
☎ 02 51 22 15 58

#### Maison des Assistantes Maternelles

"La boîte à câlins"  
17 allée de St Gilles  
85180 CHÂTEAU D'OLONNE

#### Site internet pour trouver une assis- tante maternelle près de chez vous

• [www.vendee-enfance.fr](http://www.vendee-enfance.fr)  
• [www.monenfant.fr](http://www.monenfant.fr)  
Tél: 02 51 22 15 58



## LES ÉCOLES MATERNELLES

### PUBLIQUES

#### Lieutenant Anger de la Chaume

77, rue du Lieutenant Anger  
85100 LES SABLES D'OLONNE

☎ 02 51 95 14 71

@ ce.0850490w@ac-nantes.fr

**Direction :** Anne-Laurence Gaudin

#### Accueil péri-scolaire

**Matin :** 7h30 - 8h20

**Soir 1 :** 15h15 - 16h45

**Soir 2 :** 16h45 - 19h00

#### Les Jardins

21, rue des Jardins  
85100 LES SABLES D'OLONNE

☎ 02 51 32 09 48

@ ce.0850486s@ac-nantes.fr

**Direction :** Myriam Bussy

#### Accueil péri-scolaire

**Matin :** 7h30 - 8h35

**Soir 1 :** 15h35 - 17h05

**Soir 2 :** 17h05 - 19h00

#### Clemenceau

Boulevard Laplace  
85100 LES SABLES D'OLONNE

☎ 02 51 95 15 17

@ ce.0850484p@ac-nantes.fr

**Direction :** Sylvie Boulineau

#### Accueil péri-scolaire

**Matin :** 7h30 - 8h45

**Soir 1 :** 15h30 - 17h

**Soir 2 :** 17h - 19h00

#### Pierre Mendès France

27, rue des Anciens Combattants AFN  
85340 OLONNE SUR MER

☎ 02 51 95 31 40

☎ 02 51 23 67 91

@ ce.0851261j@ac-nantes.fr

**Direction :** Céline Guyon

#### Accueil péri-scolaire

**Matin :** 7h30 - 8h50

**Soir :** 16h15 - 18h30

#### René Guy Cadou

18, rue de Chateaubriand  
85340 OLONNE SUR MER

☎ 02 51 32 30 83

@ ce.0850418t@ac-nantes.fr

**Direction :** Christine Kervella-Vassetz

#### Accueil péri-scolaire

**Matin :** 7h30 - 8h50

**Soir :** 16h15 - 18h30

#### Les Nouettes

9, avenue Condorcet  
85180 CHÂTEAU D'OLONNE

☎ 02 51 95 12 73

☎ 02 51 23 53 57

@ ce.0850277p@ac-nantes.fr

**Direction :** Marie-Lise Rivoisy

#### René - Millet

13, rue de l'Église  
85180 CHÂTEAU D'OLONNE

☎ 02 51 22 11 80

☎ 02 51 23 64 17

@ ce.0850275m@ac-nantes.fr

**Direction :** Isabelle Bécot

#### La Pironnière

107-113, rue Jules Ferry  
85180 CHÂTEAU D'OLONNE

☎ 02 51 95 18 70

☎ 02 51 23 53 58

@ ce.0851365x@ac-nantes.fr

**Direction :** Katia Cardellini

## LES ÉCOLES MATERNELLES

### PRIVÉES

#### Saint-Elme

2, rue Barillon  
85100 LES SABLES D'OLONNE

☎ 02 51 95 24 29

@ ecole.stelme@orange.fr

www.ecolestelme.fr

**Direction :** Cécile Dudit

#### Accueil péri-scolaire

**Matin :** 7h30 - 8h30

**Soir :** 17h - 18h45

#### Saint-Nicolas

7 bis, rue des Mûriers, La Chaume  
85100 LES SABLES D'OLONNE

☎ 02 51 95 10 77

☎ 02 51 95 10 77

@ ecole.stnicolas@wanadoo.fr

**Direction :** Lucie Bougras

#### Accueil péri-scolaire

**Matin :** 7h30 - 8h45

**Soir :** 16h45 - 19h

#### Saint Joseph

11, rue Paul Bert  
85340 OLONNE SUR MER

☎ 02 51 90 70 83

@ ecole.st.joseph.85@orange.fr

**Direction :** Catherine Moquillon

#### Accueil péri-scolaire

**Matin :** 7h00 - 8h30

**Soir :** 16h45 - 19h00

#### Notre Dame Des Flots

19, rue des Libellules  
85340 OLONNE SUR MER

☎ 02 51 95 10 51

@ n-d-f@wanadoo.fr

**Direction :** Pierre-François Gougnard

#### Accueil péri-scolaire

**Matin :** 7h30 - 8h15

**Soir :** 15h30 - 18h45

#### Saint Paul

1, rue Séraphin Buton  
85180 CHÂTEAU D'OLONNE

☎ 02 51 21 07 79

@ saintpaul.chefkate@wanadoo.fr

**Direction :** Madame Paraque

#### Amiral

14, rue Denis Papin  
85180 CHÂTEAU D'OLONNE

☎ 02 51 23 84 18

@ ecole.amiral@wanadoo.fr

**Direction :** Frédéric Nicolleau

## LES ÉCOLES ÉLÉMENTAIRES

### PUBLIQUES

#### Le Centre

Avenue Carnot  
85100 LES SABLES D'OLONNE

☎ 02 51 95 13 74

@ ce.0850485r@ac-nantes.fr

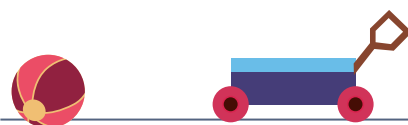
**Direction :** Magalie Darnaud

#### Accueil péri-scolaire

**Matin :** 7h30 - 8h30

**Soir 1 :** 15h30 - 17h

**Soir 2 :** 17h - 19h00



## LA SCOLARITÉ DE MON ENFANT

### Clemenceau

6, rue Camille Flammarion  
85100 LES SABLES D'OLONNE  
☎ 02 51 32 09 25  
✉ ce.0851119e@ac-nantes.fr

**Direction :** Aline Regaudière de Gioux  
Classe de CLIS

### Accueil péri-scolaire

**Matin :** 7h30 - 8h45

**Soir 1 :** 15h30 - 17h

**Soir 2 :** 17h - 19h00

**Direction :** Aline Regaudière de Gioux

### Paul-Emile Pajot

62, rue Montauban - La Chaume  
85100 LES SABLES D'OLONNE  
☎ 02 51 32 08 44  
✉ ce.0850489v@ac-nantes.fr

**Direction :** Pascal Bandry

### Accueil péri-scolaire

**Matin :** 7h30 - 8h30

**Soir 1 :** 15h15 - 16h45

**Soir 2 :** 16h45 - 19h00

### Marcel Baussais

25 bis, rue des Anciens Combattants AFN  
85340 OLLONNE SUR MER  
☎ 02 51 95 31 50  
☎ 02 51 33 15 39

✉ ce.0851269t@ac-nantes.fr

**Direction :** Lætitia Laurent

### Accueil péri-scolaire

**Matin :** 7h30 - 8h50

**Soir :** 16h15 - 18h30

### René Guy Cadou

18, rue Chateaubriand  
85340 OLLONNE SUR MER  
☎ 02 51 95 18 18  
☎ 02 51 23 70 89

✉ ce.0850417s@ac-nantes.fr

**Direction :** Adriane Le Bigot

### Accueil péri-scolaire

**Matin :** 7h30 - 8h50

**Soir :** 16h15 - 18h30

### Les Nouettes

15, rue Georges Sand  
85180 CHÂTEAU D'OLONNE  
☎ 02 51 95 12 20  
☎ 02 51 32 07 38

✉ ce.0850276n@ac-nantes.fr

**Direction :** Martine Héberlé

Classe de CLIS

### Accueil péri-scolaire

**Matin :** 7h 30 - 9h00

**Soir 1 :** 16h30 - 18h45

### La Pironnière

107-113, rue Jules Ferry  
85180 CHÂTEAU D'OLONNE  
☎ 02 51 95 18 70  
☎ 02 51 23 53 58

✉ ce.0851365x@ac-nantes.fr

**Direction :** Katia Cardellini

### René Millet

34, rue Séraphin Buton  
85180 CHÂTEAU D'OLONNE  
☎ 02 51 95 27 86  
☎ 02 51 32 06 89

✉ ce.0850273k@ac-nantes.fr

**Direction :** Philippe Lasne



## LES ÉCOLES ÉLÉMENTAIRES

### PRIVÉES

#### Saint Elme

2, rue Barillon  
85100 LES SABLES D'OLONNE  
☎ 02 51 95 24 29  
✉ ecole.stelme@orange.fr  
www.ecolestelme.fr

**Direction :** Cécile Dudit

Classe de CLIS

#### Accueil péri-scolaire

**Matin :** 7h30 - 8h30

**Soir :** 17h - 18h45

#### Saint-Nicolas

7 bis, rue des Mûriers - La Chaume  
85100 LES SABLES D'OLONNE  
☎ 02 51 95 10 77  
✉ ecole.stnicolas@wanadoo.fr

**Direction :** Lucie Bougras

#### Accueil péri-scolaire

**Matin :** 7h30 - 8h45

**Soir :** 16h45 - 19h

#### Saint Joseph

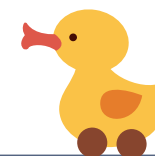
11, rue Paul Bert  
85340 OLLONNE SUR MER  
☎ 02 51 90 70 83  
✉ ecole.st.joseph.85@orange.fr  
www.stjoseph-ollonne.fr

**Direction :** Catherine Moquillon

#### Accueil péri-scolaire

**Matin :** 7h00 - 8h30

**Soir :** 16h45 - 19h00



### Notre Dame Des Flots

19, rue des Libellules  
85340 OLLONNE SUR MER  
☎ 02 51 95 10 51  
✉ n-d-f@wanadoo.fr

**Direction :** Pierre-François Gougard

### Accueil péri-scolaire

**Matin :** 7h30 - 8h15

**Soir :** 15h30 - 18h45

### Saint Paul

1, rue Séraphin Buton  
85180 CHÂTEAU D'OLONNE  
☎ 02 51 21 07 79  
✉ saintpaul.chefkate@wanadoo.fr

**Direction :** Catherine Paraque

### Amiral

14, rue Denis Papin  
85180 CHÂTEAU D'OLONNE  
☎ 02 51 23 84 18  
✉ ecole.amiral@wanadoo.fr

**Direction :** Frédéric Nicolleau

### Le RASED

*réseau d'aides spécialisées  
aux élèves en difficulté*

2 rue Camille Flammarion  
85100 LES SABLES D'OLONNE  
02 51 32 09 23

### IME La Guérinière

*Institut médico-éducatif*  
80 Rue de la Belle Olonnaise  
85340 OLLONNE-SUR-MER  
02 51 32 08 16

**Direction :** Mme Fortin

### SESSAD

*Service d'éducation spéciale et  
de soins à domicile*  
55 route des Maraîchers  
85340 OLLONNE-SUR-MER  
02 51 23 40 21





## ÉVEIL CULTUREL / ET / SPORTIF

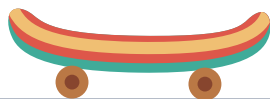
### ACCUEIL DE LOISIRS SANS HÉBERGEMENT

#### ALSH SABLES D'OLONNE "l'Armandèche"

rue Montauban  
85100 LES SABLES D'OLONNE  
☎ 02 51 32 09 73

#### ALSH OLONNE SUR MER

40 rue des Anciens Combattants  
85340 OLONNE SUR MER  
☎ 02 51 33 98 47



#### ALSH CHÂTEAU D'OLONNE

2, rue Denis Papin  
85180 CHÂTEAU D'OLONNE  
☎ 02 51 21 47 22

### ACTIVITÉS SPORTIVES

#### ARTS MARTIAUX

##### Judo Club Olonnais

à partir de 5 ans  
OLONNESPACE, 3 allée des Aulnes  
85340 OLONNE SUR MER

**Contact :** Frédéric Tessier  
☎ 02 51 90 76 71  
@ fredericpanpan@orange.fr

#### Karaté et Self Défense - C.E.K.A.M.PO

à partir de 4 ans  
Parc des sports Léo Lagrange  
85340 OLONNE SUR MER  
**Contact :** Pascale Brichony  
☎ 06 42 11 23 47  
@ pascale.brichary@free.fr

#### ATHLÉTISME

##### SEC Athlétisme

Marche nordique, course à pied  
à partir de 3 ans et demi  
Stade de la Rudelière  
6, avenue Rhin et Danube  
85100 LES SABLES D'OLONNE  
☎ 02 51 22 72 33  
☎ 06.31.82.00 72  
@ secathletisme@gmail.com  
www.sec.athle.com

#### Baby athlé

☎ 02.51.23.74.69  
☎ 06.87.20.34.74

#### BASKET

##### POB - Pays des Olonnes Basket

à partir de 5-6 ans  
41, rue Réaumur  
85180 CHÂTEAU D'OLONNE  
**Contact :** Anita Breheret  
☎ 02 51 22 04 98  
☎ 06 24 82 04 35  
@ pob.basket@cegetel.net  
www.pob-basket.com



#### DANSE

##### Danse Orientale

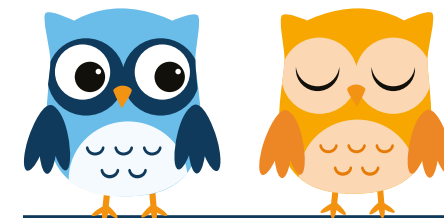
Association Sportive et Culturelle (A.S.C)  
à partir de 5 ans  
Salle Beauséjour, Salle des Sauniers -  
85100 LES SABLES D'OLONNE  
☎ 02.51.33.22.57  
☎ 06.87.53.04.64 .  
@ contact@asc85100.fr  
www.asc85100.fr

##### Spectacles Variétés - Zumba

Variety Show - à partir de 3 ans  
Gymnase du Centre  
rue Octave Voyer  
85100 LES SABLES D'OLONNE  
**Contact :** Brigitte Guilbaud  
☎ 06 33 21 22 35  
@ contact.varietyshow@gmail.com  
www.vs85.new.fr

##### Danse classique, modern' jazz

A.S.C - à partir de 4 ans  
Salle Beauséjour  
30, rue Beauséjour  
85100 LES SABLES D'OLONNE  
**Contact :** Sandra Gramoli  
☎ 06.61.85.76.94  
@ asc.classique@yahoo.com  
www.asc85100.fr





### Jazz - Classique - Hip Hop

Olonne Jazz Danse - à partir de 4 ans  
Salles sur le Pays des Olonnes

**Contact :** Françoise Nomballais

☎ 06 13 57 33 61

@ fnomballais@gmail.com

www.lesamisdeladanse-olonnejazz.net

### Danse Moderne et Contemporaine et les Pratiques Corporelles

Comme un Souffle - à partir de 4 ans

**Contact :** Albane DESPRES

☎ 06 03 84 68 61

@ commeunsouffle.danse@yahoo.fr

### EQUITATION

#### Le Ranch Cheval Passion

à partir de 5 ans

56, rue des Rochers

85340 OLONNE SUR MER

**Contact :** Stéphane Marais

☎ 02 51 90 76 96

@ s\_marais@hotmail.fr

www.centreequestre-sauveterre.com

### FOOTBALL

#### T.V.E.C 85 Les Sables d'Olonne

à partir de 5 ans

Stade de la Rudelière

85100 LES SABLES D'OLONNE

Stade des Chirons

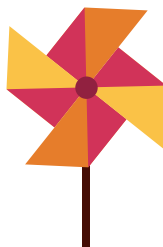
85340 OLONNE SUR MER

**Contact :** Richard Depoulain

☎ 07 86 42 17 81

@ tvec85.lesables@gmail.com

www.tvec85.fr



### Stade Olonnais

à partir de 5 ans

Stade Marcel GUILBAUD

Contact : Philippe Mathe

☎ 06 18 43 14 05

philippe.mathe@sfr.fr

### GYMNASTIQUE

#### Beauséjour Gymnastique

à partir de 2 ans

salle Beauséjour

30 rue Beauséjour

85100 LES SABLES D'OLONNE

☎ 02 51 95 43 89

@ beausejour.gymnastique@gmail.com

www.beausejourgym.free.fr

### Les Petit's Loups

Gym enfant - à partir de 3 ans

85340 OLONNE SUR MER

**Contact :** Béatrice Migne

☎ 02 51 21 22 62

amicalelaique-olonnaise@laposte.net

### HANDBALL

#### SEC Handball

à partir de 4 ans

Salle des Sauniers

impasse des sauniers

85100 LES SABLES D'OLONNE

**Contact :** Paul Boutruche

☎ 02 51 23 48 19

@ boutruchepaul@aol.com

www.sec-handball.fr



### NATATION

#### Piscine Aquagym des Olonnes

6 allée Michel Desjoyeux

85340 OLONNE SUR MER

☎ 09 80 52 64 03

@ contact@aquagymdesolonnes.fr

www.aquagymdesolonnes.fr

#### Les barboteurs

Jardin aquatique ou Bébés nageurs

enfants de 6 mois à 6 ans

6 allée Michel Desjoyeux

85340 OLONNE SUR MER

**Contact :** Leatitia Logeais-Lepetit

☎ 06 07 54 00 44

ou Pascal Favreau

☎ 02 51 21 56 26

@ lesbarboteurslessablesdolonne@hotmail.fr

#### Aqualonne BB nageurs

85 rue des Plesses

85180 CHÂTEAU D'OLONNE

### ROLLER

#### Roller des Olonnes

école de patinage, roller, Hockey

à partir de 5 ans

38, rue des grandes Prises

85180 CHÂTEAU D'OLONNE

**Contact :** Pierre-Yves Cavan

☎ 06 65 26 79 16

@ gillespayen85@orange.fr

@ cavan@voila.fr

### RUGBY

#### RugbyClub Sablais

à partir de 5 ans

BP 90106 LES SABLES D'OLONNE CDX

**Contact :** Stéphane Ellis

☎ 06 08 82 71 10

☎ 02 51 21 62 99

@ contact@rc-sablais.fr

### SPORTS NAUTIQUES

#### ISO Institut Sport Océan

à partir de 5 ans

Optimist-catamaran, surf, dériveur  
planche à voile...

1 avenue Kennedy

85100 LES SABLES D'OLONNE

☎ 02 51 95 15 66

ou base de mer juillet-août

☎ 02 51 95 15 09

www.institutsportsocan.com

#### École de Surf Octopus Glisse

à partir de 5 ans

Plage des Granges - La Gachère

85340 OLONNE SUR MER

**Contact :** Mathieu Babarit

☎ 06 62 81 27 24

@ contact@octopusglisse.com

## VOLLEY

### SEC Sables Étudiant Club

à partir de 5 ans  
Gymnase du Centre  
rue Octave Voyer  
85100 LES SABLES D'OLONNE  
☎ 06 25 43 40 31 ou 02 51 32 54 36  
✉ secvb@free.fr  
www.secvb.free.fr

## TENNIS

### Club Bout'chous (4/6 ans)

Parc de la Rudelière  
Rue Auguste Blandin  
85100 LES SABLES D'OLONNE  
☎ 02 51 95 20 12  
✉ tennisclubsablais@gmail.com  
www.tennisclubsablais.fr

### Tennis Club Olonnais

à partir de 5 ans  
Stade Marcel Guilbaud  
85340 OLONNE SUR MER  
☎ Clubhouse 02 51 90 78 78  
✉ tennisclubolonnais@orange.fr



## ACTIVITÉS CULTURELLES



### MUSÉE ABBAYE SAINTE-CROIX

#### Dimanche en famille

Les enfants et leurs (grands) parents partent ensemble à la découverte des collections du musée

★ De sept à mai, le dernier dimanche du mois, de 14h30 à 17h30

★ Gratuité pour les enfants et demi tarif pour les parents

Renseignements au 02 51 32 21 75

### BIBLIOTHÈQUE DES SABLES D'OLONNE

#### Méli mélo d'histoires

À partir de 3 ans - les bibliothécaires racontent des histoires aux enfants

#### Soirée Pyjamas

À partir de 5 ans - Sur réservation  
Enfilez votre pyjama, chaussez vos chaussures et hop, venez rêver en musique ! Le conservatoire met en musique les histoires des bibliothécaires.

#### Carte culture "Sabl'Olo"

de 3-12 ans  
Elle donne droit à la gratuité pour la plupart des spectacles de la saison culturelle et au tarif réduit (*billet et abonnement*) pour les accompagnateurs (*dans la limite de deux*) lors de l'achat des places.



### MÉDIATHÈQUE DE LA JARRIE

4, rue des Sables  
85340 OLONNE SUR MER  
(entrée rue des Rigottières)  
☎ 02.51.33.10.49  
✉ mediatheque@olonnasurmer.fr

#### Ciné-Goûter à partir de 3 ans

2ème mercredi du mois à 16h00  
★ Sélection et projection de court métrage environ 1/2 heure  
★ goûter avec jus de fruit, brioche ou gâteaux divers.

#### L'heure du conte pour les moins de 6 ans

1 mercredi par mois - A partir d'une sélection de livres pour enfants.

#### Conte numérique pour les moins de 6 ans

1 mercredi par mois

#### Animations (0-3 ans)

2 vendredis matins par mois  
Diverses animations (tapis ludo-éducatifs.....) avec les Relais Assistantes Maternelles  
Les parents sont les bienvenus sur demande de leur part.

#### Atelier numérique parents enfants

à partir de 3ans - 1 fois par trimestre  
Découvertes d'applications sur tablette numérique par thématique : le jeu, le dessin, la musique...

#### Mise à disposition de jeux tous les jours d'ouverture

Puzzles, cubes, cartes, construction, memory®, jeux de recherche à travers divers univers de la littérature jeunesse, etc.

#### Animation-exposition

2 fois par an autour d'un thème  
Ex : de février à mars 2016 : Sorcière et compagnies.

### MUSIQUE ET CHANT

#### La Mi

Musique/chant  
à partir de 5 ans  
240 Avenue F.Mitterrand  
85340 OLONNE SUR MER  
Contact : Louis Viscaino  
☎ 06 30 31 22 23  
✉ louisviscaino@free.fr

#### Glory Vox

Chant - à partir de 5 ans  
85340 OLONNE SUR MER  
Contact : Greg Giraud-Puffer  
☎ 06 62 11 56 21  
✉ gloryvox@gmail.com

### NATURE

#### Club Nature Enfant

dès la maternelle  
2 bis rue des Marais  
85340 L'ILE D'OLONNE  
☎ 02 51 33 12 97  
✉ animation@adev-asso.fr

### SPECTACLES

#### Scénographie de Pierre levée

Lieu-dit Pierre-Levée  
85340 OLONNE SUR MER  
Contact : Hélène Oudin  
☎ 02 51 90 78 93  
✉ oudinjacques@wanadoo.fr





## CENTRE MÉDICO SOCIAL

10 rue des Religieuses  
85100 LES SABLES D'OLONNE  
☎ 02 51 21 02 52

9 rue Marcel Dassault  
85340 OLNNE SUR MER  
☎ 02 51 96 85 40

## CENTRE COMMUNAL D'ACTION SOCIALE (CCAS)

21, Place du Poilu de France  
85100 LES SABLES D'OLONNE  
☎ 02 51 23 16 80

Rue des Sables  
85340 OLNNE SUR MER  
☎ 02 51 95 16 66

53 rue Séraphin Buton  
85180 LE CHÂTEAU D'OLONNE  
☎ 02 51 23 88 06

## CAISSE D'ALLOCATIONS FAMILIALES

6 rue Jeanne d'Arc  
85100 LES SABLES D'OLONNE  
☎ 0 810 25 85 10  
[www.etreparent85.fr](http://www.etreparent85.fr)  
<http://www.caf.fr/ma-caf/caf-de-la-vendee/>

## SERVICE SOCIAL SCOLAIRE

10 rue des Religieuses  
85100 LES SABLES D'OLONNE  
☎ 02 51 23 70 00

## POINT INFO FAMILLES

21, Place du Poilu de France  
85100 LES SABLES D'OLONNE  
☎ 02 51 23 16 49

## MATERNITÉ ET PÉDIATRIE

### Centre hospitalier Côte de Lumière

4 rue Jacques Monod  
CS 20393 OLNNE SUR MER  
85109 LES SABLES D'OLONNE  
☎ 02.51.21.88.27  
Accueil téléphonique 8h45-17h00

## CENTRE DE PLANIFICATION ET D'ÉDUCATION FAMILIALE

### Centre hospitalier Côte de Lumière

4 rue Jacques Monod  
CS 20393 OLNNE SUR MER  
85109 LES SABLES D'OLONNE  
☎ 02 51 21 85 34  
Tous les mercredis de 9h à 17h

## ALLO ÉCOUTE PARENTS

☎ 02 51 44 30 50

## MEDIALIS

Espace Rencontre Parents - Enfants  
37 boulevard Laplace  
85100 LES SABLES D'OLONNE  
☎ 02 51 95 64 51

## CENTRE MÉDICO PSYCHOLOGIQUE

### Centre Jean Itard

39, rue Printanière  
85100 LES SABLES D'OLONNE  
☎ 02 51 32 00 81

## CENTRE DE PLANNING FAMILIAL

34, rue de l'Hôtel de Ville  
(Rez-de-Chaussée de la Mission locale)  
85100 LES SABLES D'OLONNE  
☎ 02 51 07 57 84 (La Roche sur Yon)  
**Permanence** : un mercredi par mois  
de 14h30 à 17h00 sur rendez-vous au  
06 70 49 60 87  
✉ [planning.mfpf85@yahoo.fr](mailto:planning.mfpf85@yahoo.fr)

## CAISSE PRIMAIRE D'ASSURANCE MALADIE

20 Rue Félix Faure  
85109 LES SABLES D'OLONNE



## SECOURS CATHOLIQUE

3, rue Saint Pierre  
85100 LES SABLES D'OLONNE  
☎ 02 51 95 88 03

**Accueil** : mercredi et vendredi de 14h30 à 16h30

**Espace vêtements** : même adresse. Jeudi et vendredi de 14h30 à 16h30

**Épicerie communautaire** : La P'tite Épicerie, rue des deux phares - Les Sables d'Olonne - le jeudi de 9h à 11h30

## RESTOS DU CŒUR

Z.I Les Fruchardières  
Rue Belin  
85340 OLNNE SUR MER  
☎ 02 51 23 95 05  
✉ [restosducoeur.olonne@orange.fr](mailto:restosducoeur.olonne@orange.fr)

## SECOURS POPULAIRE FRANÇAIS

90, rue des Plesses  
85180 LE CHÂTEAU D'OLONNE  
☎ 02 51 32 15 23

## SOCIÉTÉ ST-VINCENT-DE-PAUL

49, rue du Palais  
85100 LES SABLES D'OLONNE  
☎ 02 51 32 56 66

**Permanence** : tous les mardis de 10h à 11h30





