



les Sables  
d'Olonne...

AGGLOMÉRATION

# **PROJET D'OPTIMISATION DE L'AÉRODROME DES SABLES D'OLONNE**

**Atelier 1: Les incidences potentielles du projet**

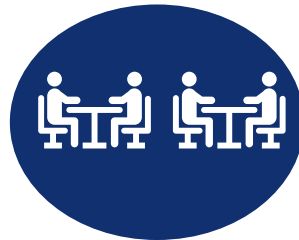
# LES OBJECTIFS DE L'ATELIER



**Recueillir les points de vigilance des habitants vis-à-vis de l'avant-projet d'optimisation de l'aérodrome**



**Recueillir la vision des habitants concernant les incidences potentielles de l'avant-projet sur son environnement**



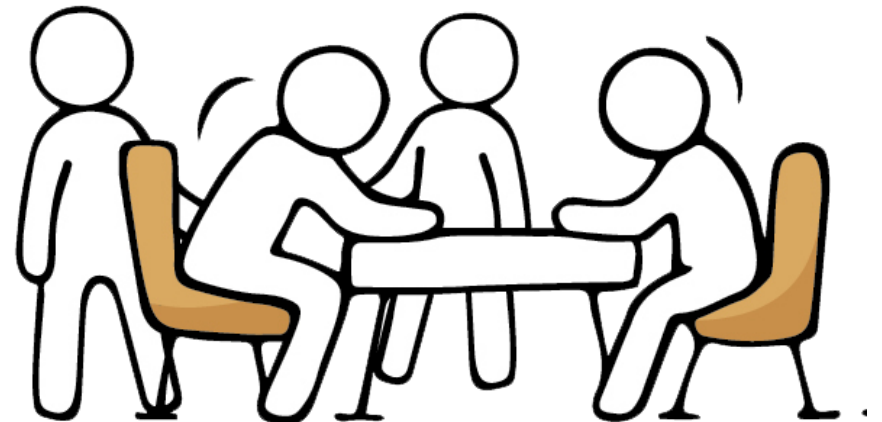
**Proposer des premières idées de réduction de ces incidences identifiées**

# LE DÉROULÉ DE L'ATELIER





# TEMPS PARTICIPATIF N°1 ÉTAT INITIAL DE LA PLATEFORME



# TEMPS PARTICIPATIF 1 : ÉTAT INITIAL DE LA PLATEFORME

## Les règles du jeu

### OBJECTIFS

Identifier les zones à enjeux thématiques sur le site à l'aide du matériel mis à disposition (gommettes, feutres) et préciser sur les cartes thématiques la nature de ces enjeux (qualité de vie des riverains, esthétisme du site, environnement, etc.)



35 min

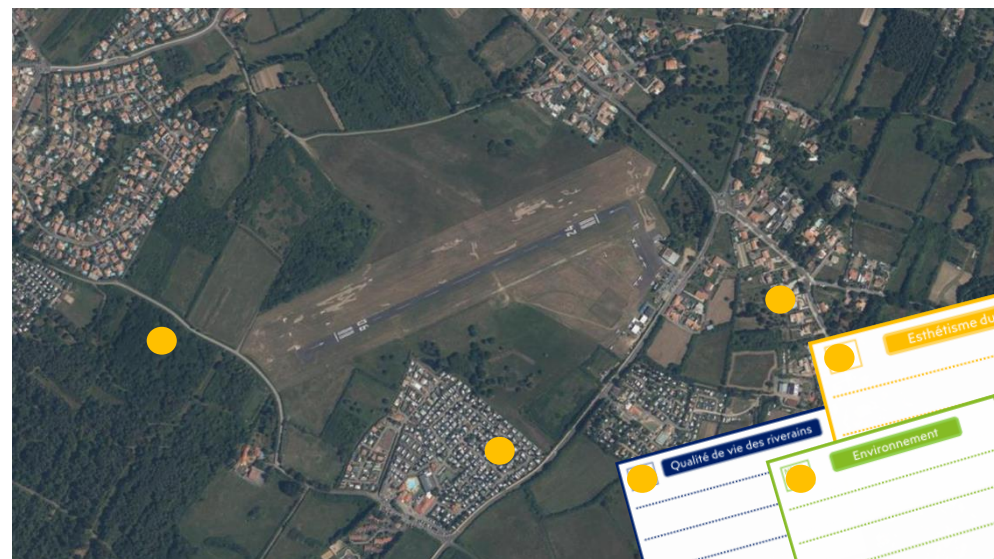


En sous-groupe



Compléter le support collectif et les cartes thématiques

Etat initial de la plateforme  
Identifier les zones à enjeux

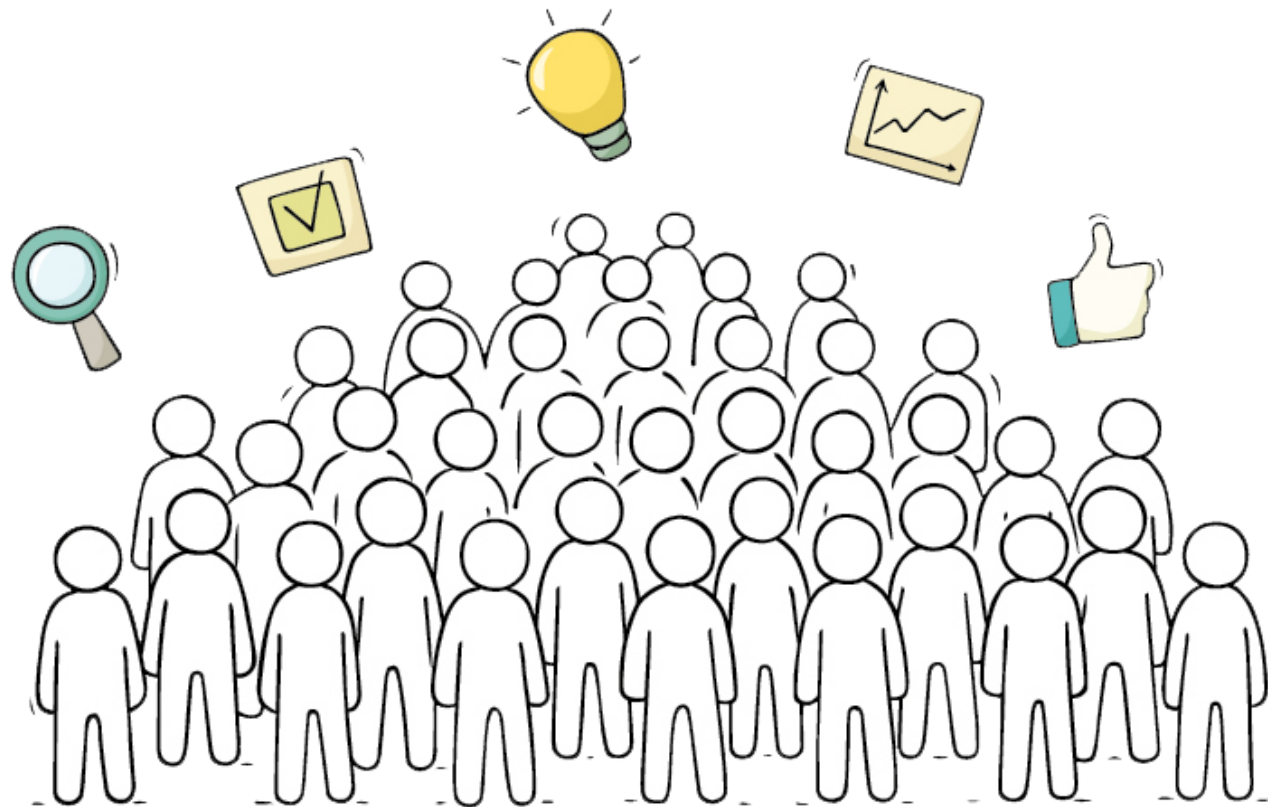


# TEMPS PARTICIPATIF 1 : ÉTAT INITIAL DE LA PLATEFORME

Mise en commun

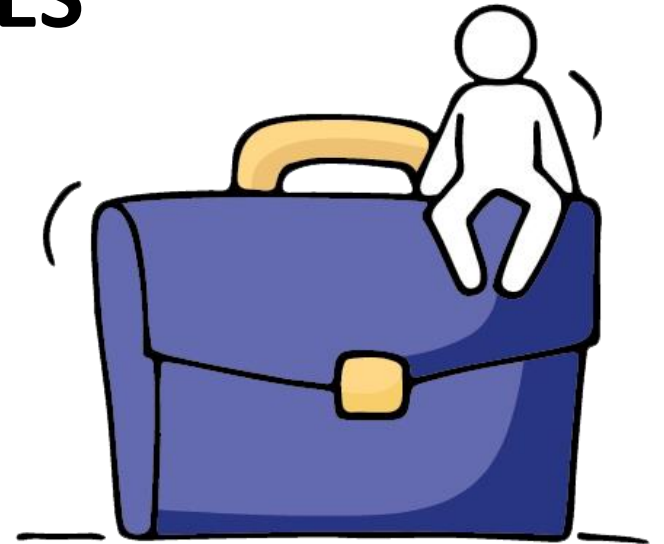


10'min





# L'AVANT-PROJET D'OPTIMISATION DE L'AÉRODROME DES SABLES D'OLONNE

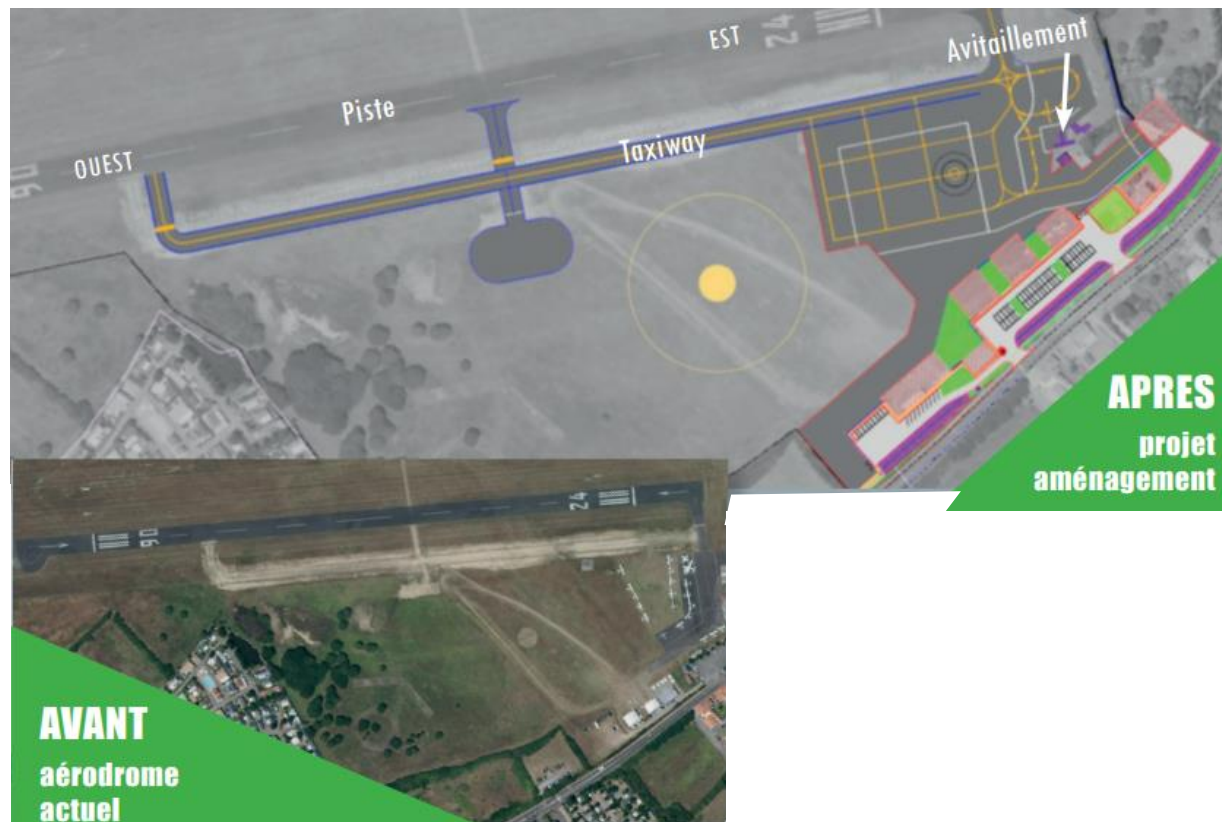


# L'AVANT-PROJET D'OPTIMISATION DE L'AÉRODROME

Le projet de réaménagement a été initié en **2018** et confié à **INGEROP**.

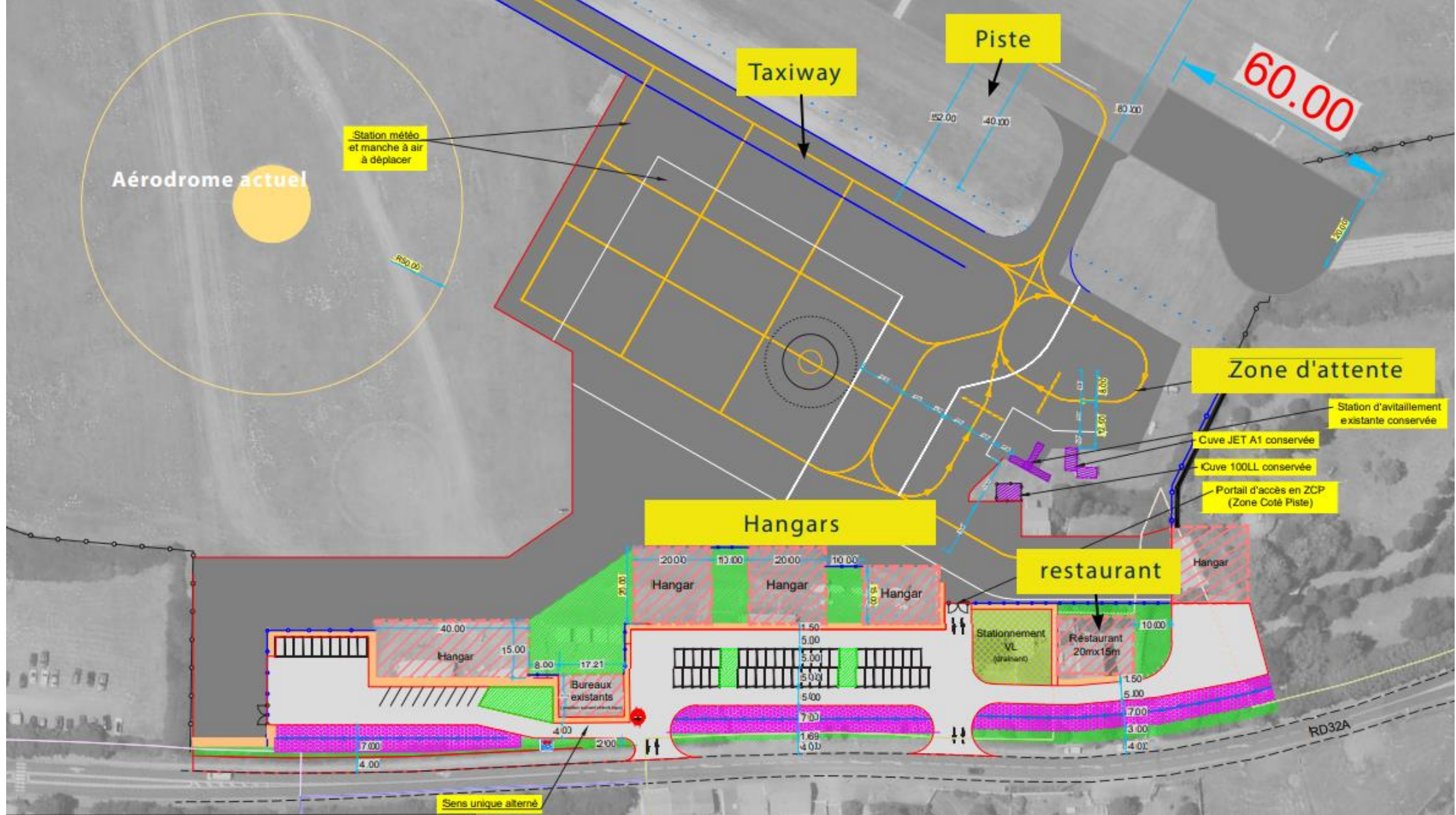
Ils consistent principalement à :

- Enrober **le taxiway** actuellement en terre pierre (10 000m<sup>2</sup>),
- Etendre de **14 000m<sup>2</sup>** les surfaces de stationnement des avions,
- Augmenter la longueur de la piste à **chaque extrémité** (40 mètres à l'ouest et 60 mètres à l'est),
- Optimiser les circulations d'avions autour de la **station d'avitaillement**,
- Construire des **zones de stationnement** dédiées aux aéronefs (deux hangars de 600m<sup>2</sup>),
- Structurer une **zone d'accueil** (escale + restaurant de 300m<sup>2</sup> ) et **2 hangars**,
- Sécuriser les accès au site et les stationnements des particuliers/usagers.



Budget prévisionnel, **4 millions d'euros HT** (hors foncier)





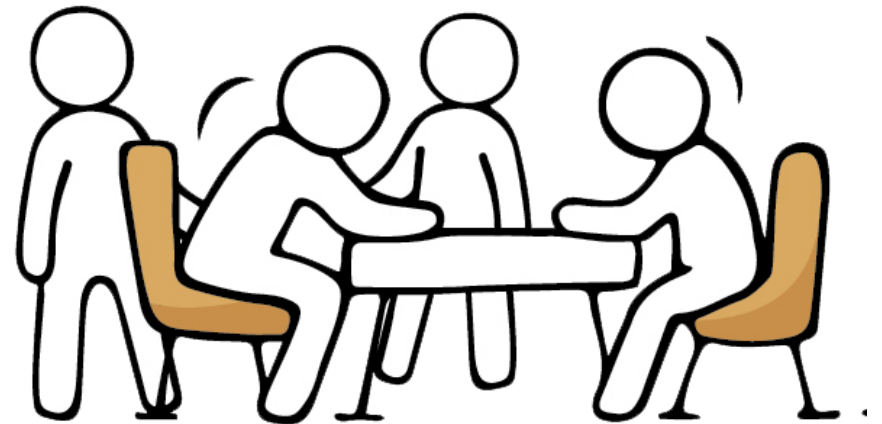
**Légende :**

- |  |  |
|--|--|
|  Taxiway                  |  Noue               |
|  Ecoulement noue          |  Chaussé aéro       |
|  Stationnement drainant   |  Espace vert        |
|  Emprise Futurs bâtiments |  Chaussée routière  |
|  Clôture projet           |  Cheminement piéton |



# **TEMPS PARTICIPATIF N°2**

## **LES INCIDENCES POTENTIELLES DU PROJET SUR SON ENVIRONNEMENT**



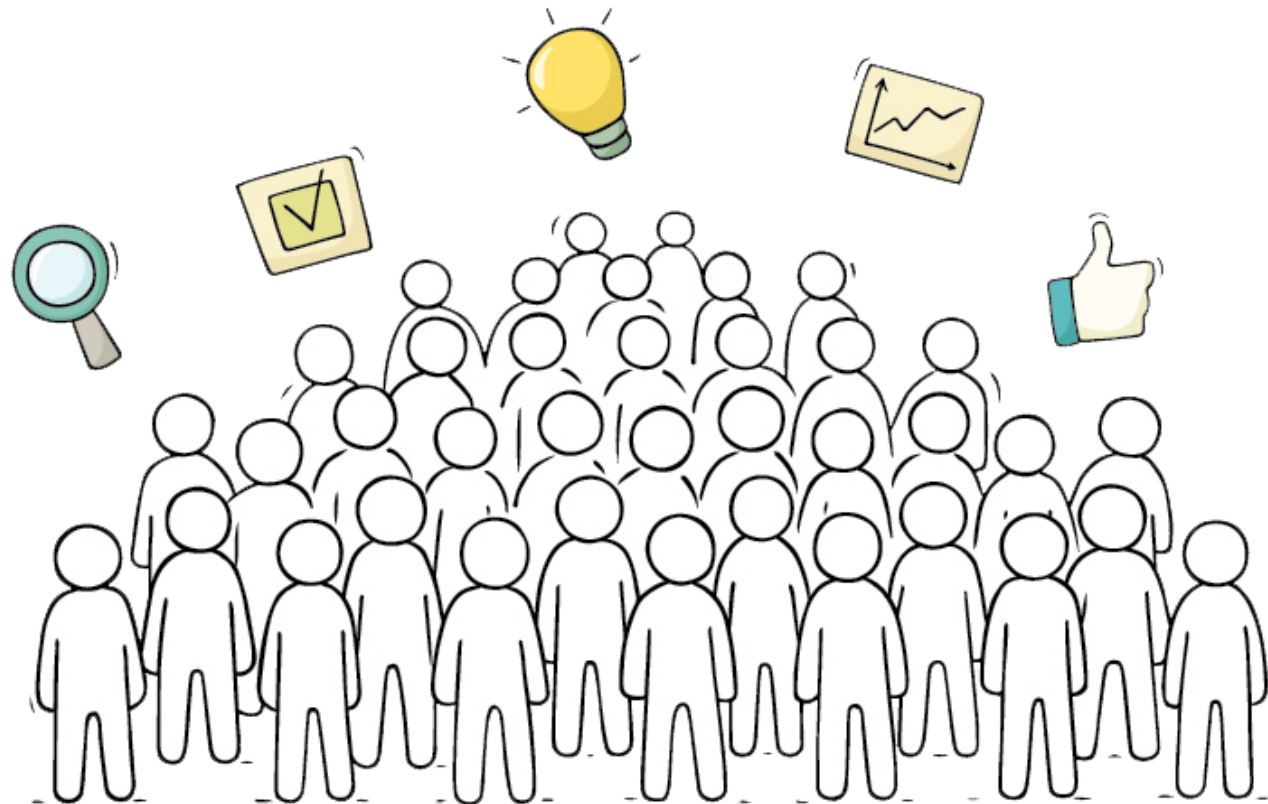


# TEMPS 2 : LES INCIDENCES POTENTIELLES DU PROJET SUR SON ENVIRONNEMENT

Mise en commun



10'min



# LE PROCHAIN RENDEZ-VOUS DE LA CONCERTATION



## PARTICIPER AUX ATELIERS

**Jeudi 15 Décembre de 18h00 à 20h00**  
**Mairie annexe du Château d'Olonne –**  
**Salle du Conseil**

**Sur inscription**

**Atelier n°2 : Quels besoins, quelles attentes, quels points de vigilance en matière d'aménagement et d'usages des nouveaux équipements du site ?**



## DÉPOSER SA CONTRIBUTION

**AVANT LE 15 DÉCEMBRE**

- **Via l'adresse électronique dédiée :**  
[aerodrome.concertation@isoagglo.fr](mailto:aerodrome.concertation@isoagglo.fr)
- **Sur les registres papier** mis à disposition :
  - >Au siège de l'intercommunalité des Sables d'Olonne
  - >Dans les mairies de : Sables d'Olonne, Ile d'Olonne, Sainte-Foy, Saint-Mathurin, Vairé
  - >Dans les mairies annexes de : Olonne sur Mer, Château d'Olonne et de la Chaume
- **Par courrier à l'agglomération**  
21 Place du Poilu de France, 85100 Les Sables-d'Olonne



**Conclusion**

**Merci pour votre participation !**